

Merkblatt für Streifenführer

Betr.: Gliederung, Bewaffnung und Ausrüstung einer Kompanie der Grenztruppe der DDR (GrKp)

Die nachfolgende Zusammenstellung entspricht dem Erkenntnisstand von Ende 1978.

Alle Angaben sind als Anhalt zu werten. Abweichungen innerhalb der Verbände der GrTr sind die Regel.

1. Die GrKp gliedert sich in

1.1. Führungsgruppe (auch Kp-Leitung genannt) = 3 Offz.

1.2. Versorgungstrupp = 5 Uffz (SB) , 8 Soldaten

1.3. 4 Züge zu je 2 Gruppen = 3 Offz, 1 Fh, 12 Uffz, 56 Soldaten

1.4. 4 Grenzaufklärer (GAK)

Gesamtstärke: 6/1/21/64 (= 92)

Zu 1.1. Führungsgruppe : Kp-Chef
stellv. Kp-Chef
Offz. für Politarbeit (PA)

Zu 1.2. Versorgungstrupp: Innendienstleiter
Waffen-Uffz
Kfz-Gruppenführer
Nachrichten-Uffz.
Feldkoch
Fourier
Schreiber
Ladewart.
5 Kraftfahrer

Zu 1.3. 3 Züge je 1/-/3/14 = 3/-/9/42
1 Zug -/1/3/14 = -/1/3/1 4

Gliederung eines Zuges:

Zugführer (Offz. oder Fh)

stellv. Zugfhr. (Uffz SB)

1. Gruppenführer

1 leMG - Schütze

1 PanzerbüchSENSCHÜTZE

5 MPi-Schützen

2. Gruppenführer

1 leMG-Schütze

1 PanzerbüchSENSCHÜTZE

5 MPi-Schützen

Anmerkung:

Im Einsatzfall wird die Bedienungsmannschaft für die beiden SPG 9 dem IV. Zug entnommen. Der Rest des Zuges wird aufgeteilt.

2. Funktionen und Planstellen

<u>Funktion</u>	<u>Planstelle (Soll)</u>	<u>bekanntes "IST"</u>
Kp-Chef	Major	H und M
stellv. Kp-Chef	Hauptmann	OLT und H
Offz. für Politarbeit (PA)	Hauptmann	OLT und H
Hauptfeldwebel	Stabsfeldwebel	Stfw o. Fähnrich
Zugführer	Oberleutnant	ULT, LT
Zugführer II. Zug	Fähnrich, Stabsfw.	OFw - Fh
Gruppenführer	Unterfeldwebel	Uffz, Ufw
Grenzaufklärer	Stabsfeldwebel	Ufw - StFw

3. Waffen und Ausrüstung

1 MP "K" (= Kalaschnikow) für jeden Kp-Angehörigen (m.A. der 8 MG - Schützen)

8 leMG Kalaschnikow

8 PanzerbüchSEN RPG 7

2 PanzerbüchSEN SPG 9

Pistolen Makarow für Offz., GAK u. Hfw

Scharfschützengewehr Dragunow (?)

Grenzsignalmittel (SP1 = Platzer und R67 = Leuchtraketenwerfer)

etwa 20 Leuchtpistolen

Handgranaten RGD 5 (etwa 100)

Panzerhandgranaten (etwa 100)

30 DF (6 x 30 und 7 x 40 mit Infrarotindikator)

2 Nachtsichtgeräte NSG 2

Grabenspiegel, Scherenfernrohr

Nachrichtengeräte

10 Funkgeräte R 109 M

12 Funkgeräte R 126

1 Abhörgerät R 312 (für alle Wellenlängen)

1 R 105 - Empfänger "AUE" für "Alarmierung und Warnung"

(= zentral gesteuerte Alarmauslösung über Funk)

1 Ladegerät mit Batteriesatz

1 Feldvermittlung, Feldfernsprecher mehrere Wechselsprechgeräte
"VSG"

4. Kraftfahrzeuge

2 P3 (Führungsgruppe bzw. 1. Zugfhr.)

5 Robur LO 2002/A (4 Züge, Versorgungstrupp)

3 Trabant 601/A (Zugfhr.)

10 Kräder BS 250/3 oder MZ 250/2 (Melder u. GAK)

5. Chemisches Gerät (ABC - Abwehr)

6. Sonderbekleidung

Watteanzüge (Hose und Jacke)

Filzstiefel

Postenmäntel

Schneehemden/-anzüge

Betr.: Gliederung, Bewaffnung und Ausrüstung einer Kompanie der Grenztruppe der DDR (GrKp)

Die nachfolgende Zusammenstellung entspricht dem Erkenntnisstand von Ende 1979. Die Angaben sind als Anhalt zu werten.

1. Die GrKp gliedert sich in

- 1.1. Kp-Führung = 3 Offz.
- 1.2. Kp-Trupp (Versorgungstrupp) = 2 Fh, 4 Uffz, 4 Sold.
- 1.3. 4 Züge zu je 2 Gruppen = 3 Offz., 1 Fh, 12 Uffz., 54 Sold.
- 1.4. 4 Grenzaufklärer (GAK) = 4 Uffz. (SB)

Gesamtstärke:

6 Offz., 3 Fähnriche, 15 Uffz., 4 GAK, 58 Soldaten = 86 Mann
=====

Zu 1.1. Kp-Führung: Kp-Chef
Stellv. Kp-Chef zgl. Offz. f. Grenzsicherung (GS)
Offz. für Politarbeit (PA)

Zu 1.2. Kp-Trupp:

Hauptfeldwebel	Fh (SB)
Schirrmeister	Fh (SB)
Küchenmeister	Stfw
Waffen Uffz.	Uffz.
Nachrichten Uffz. zgl. Akku-Ladewart	Uffz.
Hundeführer	Uffz.
Kp-Koch	Soldat/Gefr.
Kp-Schreiber	Soldat/Gefr.
Kraftfahrer/Schlosser	Gefr.
Kraftfahrer für Kp-Chef	Gefr.

Zu 1.3. Gliederung der Züge:

Zugführer (Offz. oder Fh/Fw)
Stellv. Zugfhr. (Uffz. SB)

I. bis III.

Zug

1. Gruppenfhr.

1 MG-Schütze
1 Pz.-Büchsen-Schütze
5 MPi-Schützen
davon 2 Kraftfahrer

2. Gruppenfhr.

1 MG-Schütze
1 Pz.-Büchsen-Schütze
5 MPi-Schützen
davon 2 Kraftfahrer

IV. Zug	<u>1. Gruppenfhr. zgl.</u> Geschützführer SPG-9	<u>2. Gruppenfhr. zgl.</u> Geschützführer SPG-9
	1 MG-Schütze	1 MG-Schütze
	1 Pz.-Büchsen-Schütze	1 Pz.-Büchsen-Schütze
	3 MPi-Schützen zgl. Geschützbedienung für SPG-9	3 MPi-Schützen zgl. Geschützbedienung für SPG-9
	1 Kraftfahrer	1 Kraftfahrer

In der Anzahl der MPi-Schützen sind enthalten:

- Je Zug - 2 Soldaten als chemischer Trupp
- je Zug - 1 Soldat als Sanitäter
- je Gruppe - 1 Soldat als Zweitschütze für Pz.-Büchse RPG-7

Bei der Kp sind außerdem ca. 6 Zivilbedienstete beschäftigt:

- 4 Frauen in der Küche
- 1 Frau als Verkäuferin in der Kantine
- 1 Hausmeister

2. Funktionen und Planstellen

Funktion	Planstelle (Soll)	bekanntes Ist
Kp-Chef	Major	H und M
Stellv. Kp-Chef (GS)	Hauptmann	OLT und H
Offz. f. Politarbeit (PA)	Hauptmann	OLT und H
Hauptfeldwebel	Fähnrich (SB)	Stfw und Fh
Schirrmeister	Fähnrich (SB)	Stfw und Fh
Zugfhr. (II.-IV. Zug)	Oberleutnant	ULT und LT
Zugführer (I. Zug)	Fähnrich, Stabsfeldwebel	Fw und Ofw
Gruppenführer	Unteroffizier, Unterfeld- webel	Ogfr., Uffz.
Grenzaufklärer	Stabsfeldwebel	Ufw - Stfw

3. Waffen und Ausrüstung

	Pistole Makarow	MPi Kalaschnikow	MG Kalaschnikow	Pz.-Büchse RPG-7	schwere Pz.-Büchse SPG-9
Offiziere	6	6	-	-	-
Fähnriche	2	2	-	-	-
Berufs-Uffz.	4	4	-	-	-
GAK	4	4	-	-	-
Uffz. (SAZ)	-	14	-	-	-
Soldaten	-	50	8	8	2
Pz.-B-Schütze	8	-	-	-	-
	24	80	8	8	2

Handgranaten = ca. 160 Stck. (RGD-5)
Handleuchtzeichen = ca. 20 je Zug (8 Sorten 1x rot, 3x rot
1x grün, 3x grün
1x gelb, 3x gelb
1x Rauchrot, 1x Rauchblau)

Optisches Gerät:

- ca. 40 DF (7 x 40)
für Postenfhr., Gr.-Fhr., Zugfhr., GAK, Offz.
- Nachtsichtgeräte
Benutzung nur durch GAK bzw. bei besonderen Anlässen
- Scherenfernrohr (1 je Kp)
- Fotogerät
4 KB-Ausrüstungen mit versch. Teleobjektiven (nur für GAK)

Chemisches Gerät:

- 1 Truppenschutzmaske (TSM))
mit ÜbungsfILTER)
- 1 Schutzanzug SBU-61) je GrKp-Angehöriger
- 1 Entgiftungspäckchen)
- 1 Kernstrahlendosimeter)
- 1 Entgiftungssatz je Zug
- 1 Entgiftungssatz je Kfz mitgeführt

Fernmeldegerät:

- ca. 10 Funkgeräte R 109
- ca. 15 Funkgeräte R 126
- Feldfernsprechgeräte
- Wechselsprechgeräte (WSG-M/1)
- 1 Fernsprechvermittlung mit 5 Anschlüssen
- 1 Abhörgerät R 312 (für alle Wellenlängen)
- Lauschgeräte

4. Kfz-Ausstattung

2 PKW P 3
3 PKW P 1 (Trabant)
9 Kräder ES und TS, MZ 250 ccm
5 LKW LO 1800 bzw. LO 2002, 4x4, Mannschafts-Kfz

davon entfallen auf:

- Kp-Führung:	1 P 3
Kp-Trupp:	1 Krad ES o. TS 250
	1 LKW LO 1800/2002
I. bis III. Zug: je	1 Krad ES o. TS 250
	1 PKW P 1 (Trabant)
	1 LKW LO 1800/2002
IV. Zug:	1 Krad ES o. TS 250
	1 PKW P 3
	1 LKW LO 1800/2002
GAK:	4 Kräder ES o. TS 250

Zusammengestellt:

01.02.1980, Maack, STMR

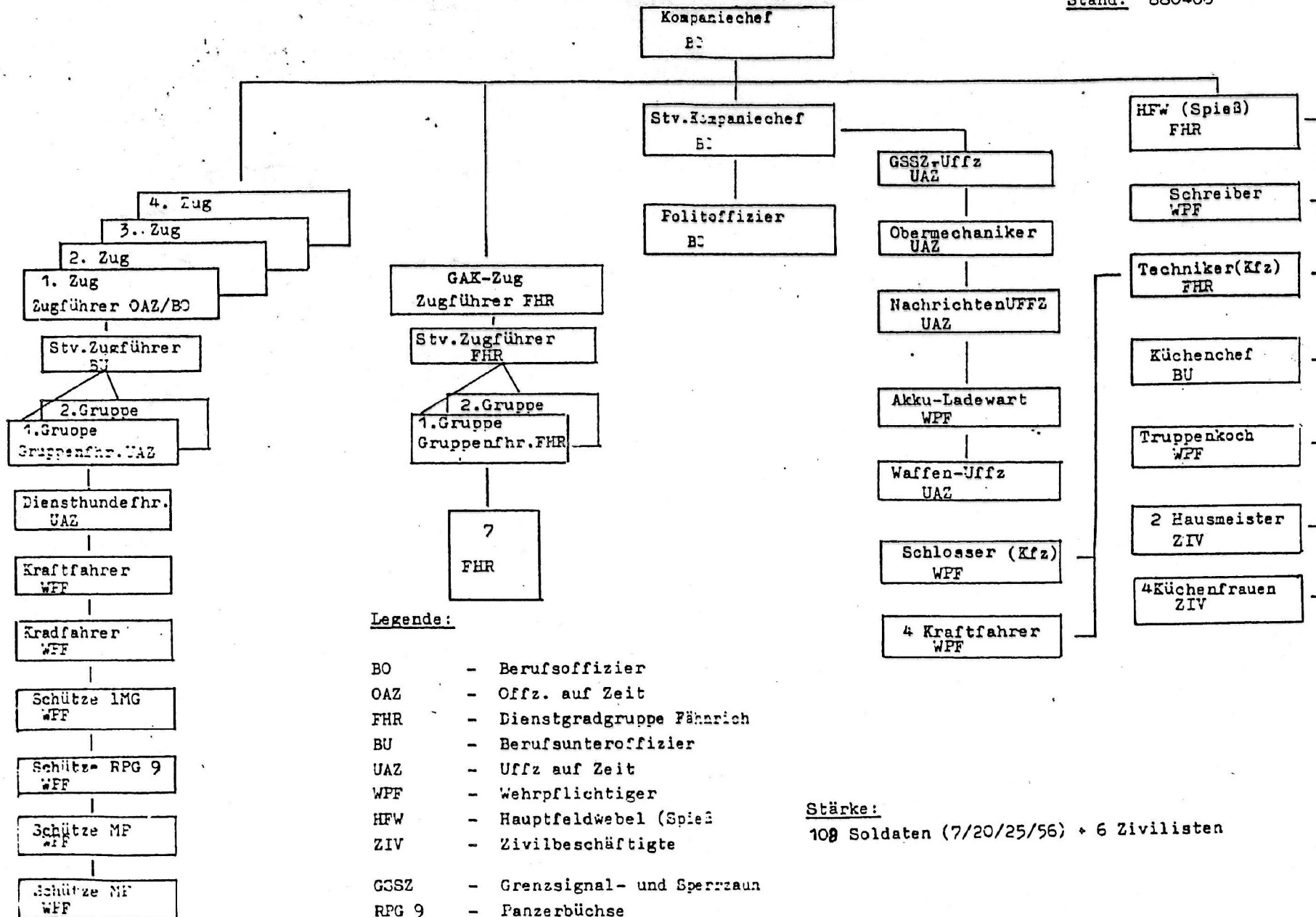
Grenzkompagnie

- | | | | |
|----|--|---|---|
| 1. | <u>Kompagnie-Führung</u>
3 / 0 / 0 | - Kp - Chef
- Stellr. GS
- Stellr. PA | H - M
OLT - H
OLT - H |
| 2. | <u>Kompagnie-Trupp</u>
0 / 5 / 5 | - Hauptfeldwebel
- Schirrmeister
- Waffen-Uffz.
- Nachrichten-Uffz.
- Küchen-Uffz.
+ 5 Soldaten | Stfr - Stfr
Fw - Stfr
Uffz - Ofw
Uffz - Ofw
Uffz - Ofw
Grso - Stgefr |
| 3. | <u>I. - III. Zug</u>
1 / 3 / 15
3 / 9 / 45 | - Zugführer
- stellr. Zugführ.
- Gruppenführer
- MG - Schütze
- RPG - Schütze
- MPi - Schütze
- 1 Kf im Zug | lt - OLT
Uffz - Ofw
Uffz
Grso - Geft
- II -
- II -
- II - |
| 4. | <u>GAK - Zug</u>
1 / 15 / 0 | - Zugführer
- Grenzaufklärer | |

Gesamtstärke: 7 / 29 / 50 = 86 Grso

Grenztruppen der DDR - Gliederungsschema Grenzkompanie

Stand: 880400



Legende:

- BO - Berufsoffizier
- OAZ - Offz. auf Zeit
- FHR - Dienstgradgruppe Fähnrich
- BU - Berufsunteroffizier
- UAZ - Uffz auf Zeit
- WPF - Wehrpflichtiger
- HFw - Hauptfeldwebel (Spieß)
- ZIV - Zivilbeschäftigte
- GSSZ - Grenzsignal- und Sperrzaun
- RPG 9 - Panzerbüchse
- IMG - leichtes Maschinengewehr
- MP - Maschinenpistole

Stärke:

100 Soldaten (7/20/25/56) + 6 Zivilisten